

legati ai metalli

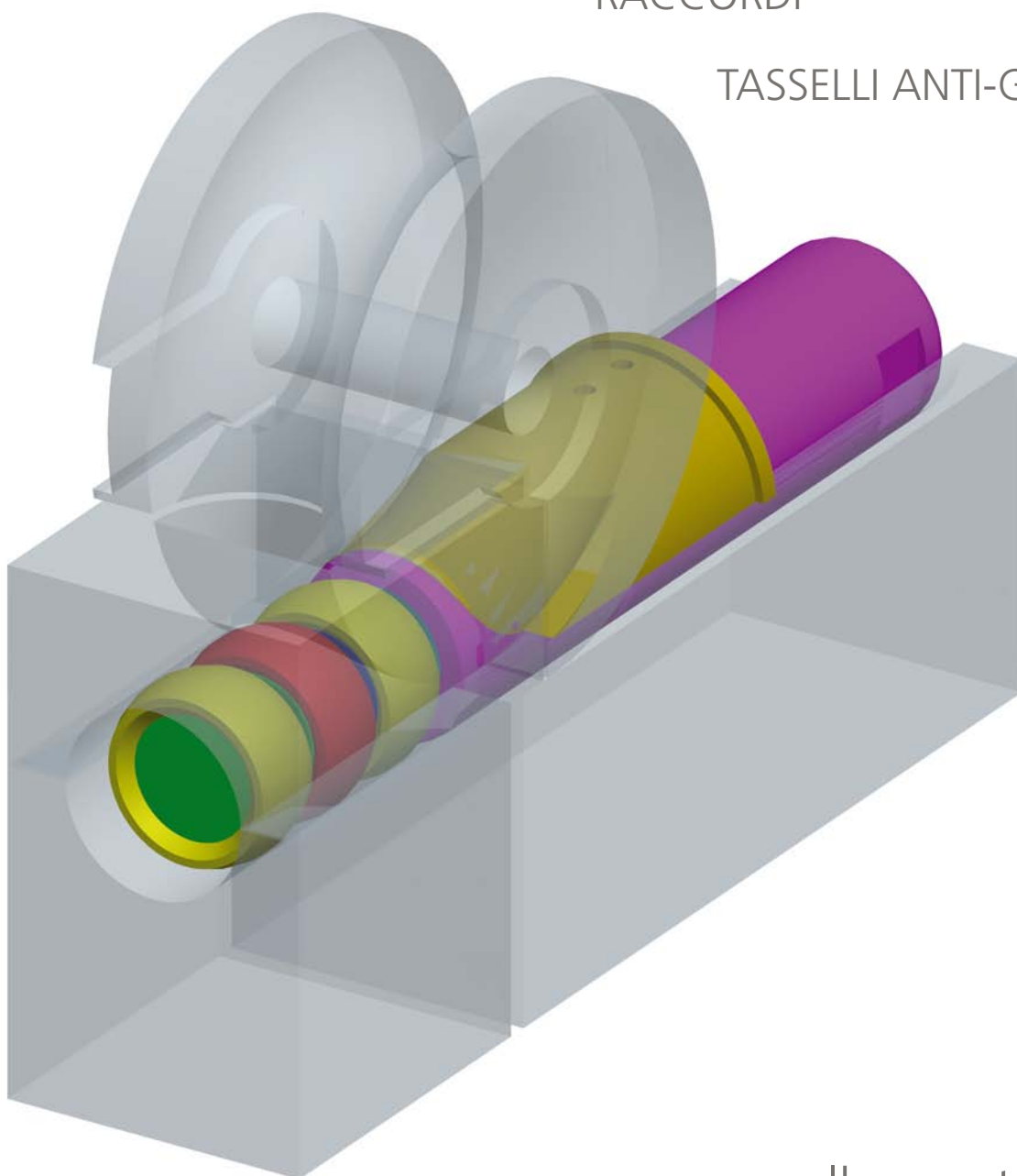
ALBROMET®

Attrezzature per curvatubi

ANIME ARTICOLATE A SFERE

RACCORDI

TASSELLI ANTI-GRINZA



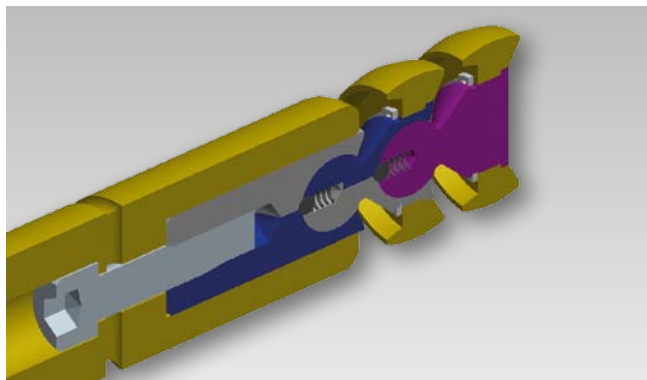
www.albromet.de

Componenti di alta qualità per utensili di curvatura dei tubi

ALBROMET utilizza i migliori bronzi di alluminio per anime e tasselli anti-grinza. I raccordi sferici sono realizzati in acciaio da bonifica di altissima qualità estremamente resistente. I moderni mezzi di produzione garantiscono qualità a costi competitivi.

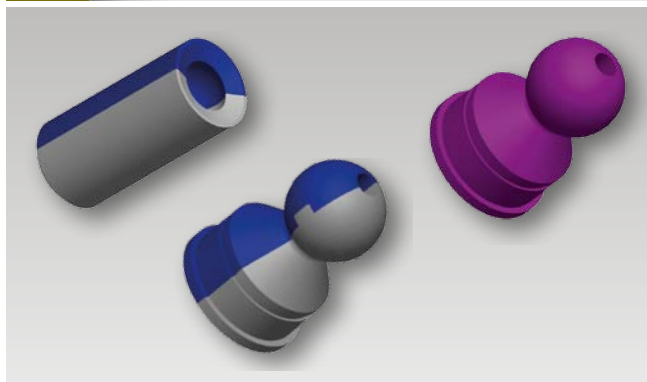
Anime di piegatura a sfere

in bronzo duro ALBROMET 300 HSC
in acciaio per utensili / con rivestimenti



Raccordi

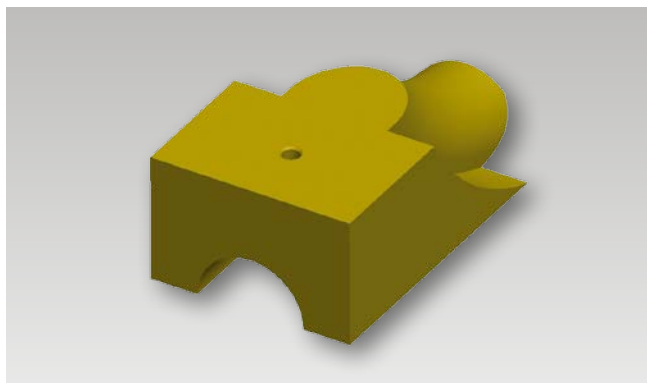
in acciaio da bonifica altamente resistente
dimensioni 5 - 12 da stock



Tasselli anti-grinza

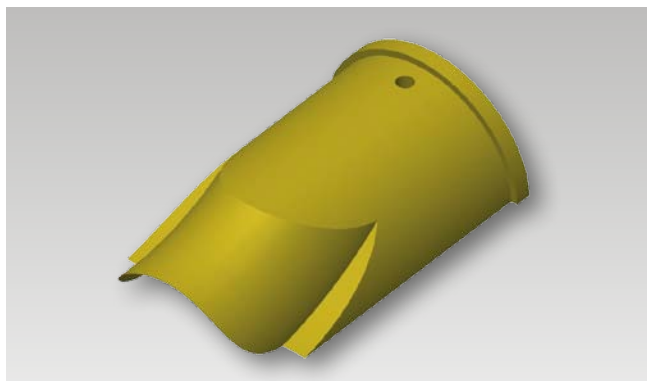
(rettangolari)

in bronzo di alluminio ALBROMET
in acciaio / con rivestimenti



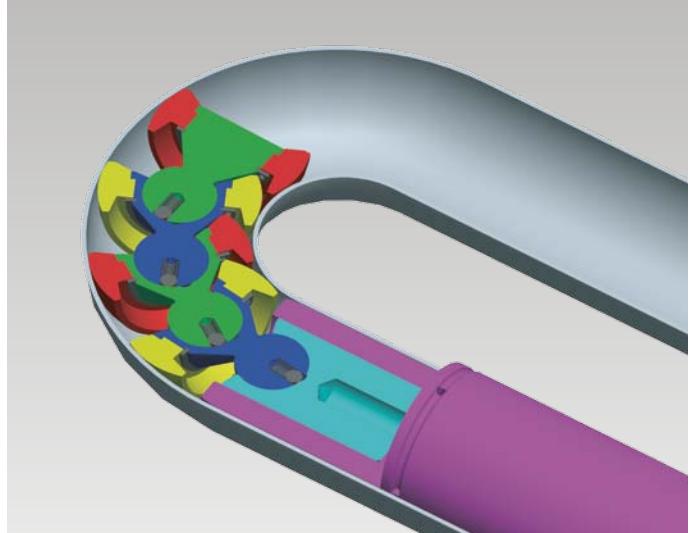
Inserti antigrinza

in bronzo di alluminio ALBROMET
in acciaio / con rivestimenti



Vantaggi dell'anima articolata modulare standard

- sistema metrico
- alta e costante qualità di curve
- verifica CAD collisioni
- sino a rapporto di curvatura 1:1
- minimizzazione forze di deformazione
- consumo uniforme per la rotazione assiale completa
- migliore qualità, intercambiabile, a prezzi competitivi



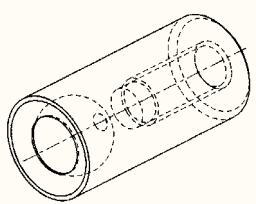
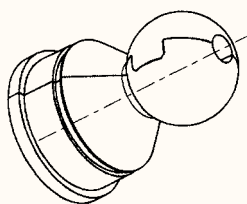
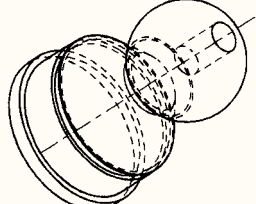
Vantaggi degli elementi di raccordo

- **Elevata resistenza a rottura e usura**
acciai speciali ad alta resistenza / tenacità

Vantaggi tasselli anti-grinze

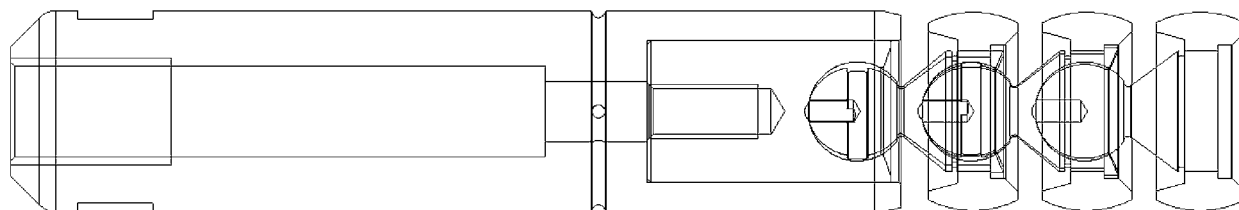
- **qualità:** utilizzo dei propri bronzi alluminio
- **massimo allungamento a rottura** > 16%, eccellente tenacità
- **ottima scorrevolezza:** leghe esenti da Ni
- **migliore resistenza all'usura:** maggiori resistenza
- **minimizzazione rischio rotture**
perfetto accoppiamento; elevata precisione
- **competitivo + veloce**
prezzi competitivo e consegne rapide

Elementi di raccordo per anime articolate modulari

N.	∅ tubo	Raccordo per anima in sezione	Filettatura	Raccordo intermedio in sezione	Raccordo terminale
4	15,8 - 18,9		M		
5	19,0 - 23,9		5		
6	24,0 - 28,4		8		
7	28,5 - 37,5		8		
8	38,0 - 43,5		10		
9	44,0 - 53,0		10		
10	53,5 - 55,0		12		
11	66,5 - 76,0		12		
12	85,5 - 117		16		

Tempi di consegna: pronti a magazzino

Vantaggi: > resistenza alla trazione > 1000 N / mm² > allungamento > 10% > esecuzione precisa
> sistema metrico > compatibile con il sistema in pollici > incl. accessori



Anime articolate modulari

ALBROMET 300 HSC

N.	∅ tubo	Lunghezza codolo mm	Attacco filettatura M	Materiale tubo	ALBROMET 300 HSC	Acciaio per utensili temprato	Acciaio per utensili temprato con rivestimento TiCN	Acciaio per utensili temprato con rivestimento CrN
4	15,8 - 18,9	150	M 8	Alluminio		★	★★	★★★
5	19,0 - 23,9	200	12					
6	24,0 - 28,4	200	12	Acciaio inossidabile	★★★			
7	28,5 - 37,5	200	16					
8	38,0 - 43,5	200	20	Rame		★	★★	★★★
9	44,0 - 53,0	200	24					
10	53,5 - 66,0	300	24					
11	66,5 - 85,0	300	30	Acciaio	★	★	★★★	★★★
12	85,5 - 117		30					

Altre dimensioni su richiesta.

Prezzi in base all'attuale listino e/o secondo quanto indicato su Internet.

L'esecuzione standard è dotata di scanalatura di lubrificazione e fori, senza scanalatura per bordo di saldatura.

Attacco filettatura secondo le richieste del cliente.

EURACCAI s.r.l.

Via Civitali 79
20148 Milano
Tel.: +39 02 48704428
Fax: +39 02 48708204
Email: mdu@euracciai.it

ALBROMET Handelsgesellschaft mbH

Amministrazione:
Sudetenstraße 51
Azienda/Indirizzo spedizione
Sudetenstraße 48
D-82538 Geretsried

Tél.: +49 (0) 8171/8876
Fax: +49 (0) 8171/31705

E-mail: info@albromet.de
www.albromet.de

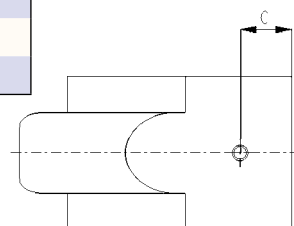
Mandrini articolati modulari

Dati tecnici	Pezzo	Pezzo	Pezzo	Pezzo
Materiale del tubo				
∅ esterno del tubo				
Spessore				
Raggio di curvatura Rm				
Lunghezza codolo				
Attacco filettatura				
S W				
Angolo di piegatura				
Diametro codolo				
Numero segmenti				
∅ segmento				

Elementi di raccordo

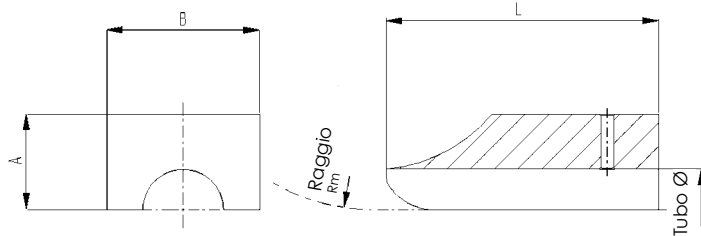
Dimensione n.	Raccordo anima	Raccordo intermedio	Raccordo terminale

Assegnazione dimensione – vedi pagina precedente



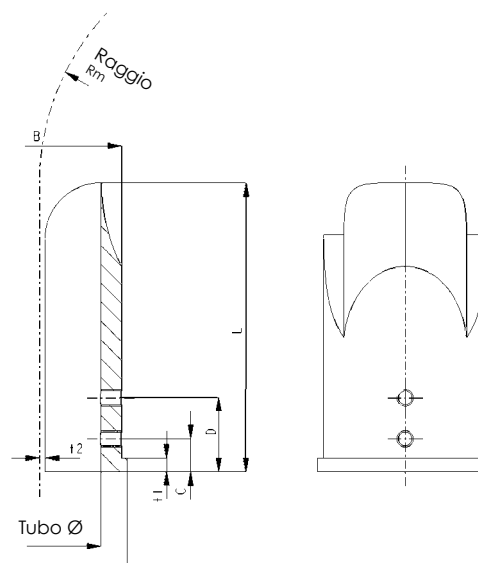
Tasselli anti-grinza a sezione rettangolare

Materiale del tubo	Pezzo	Pezzo
∅ esterno del tubo		
Raggio Rm		
A =		
B =		
C =		
L =		
Filettatura		



Inserti anti-grinza

Materiale del tubo	Pezzo	Pezzo
∅ esterno del tubo		
Raggio Rm		
∅ B =		
C =		
D =		
∅ E =		
L =		
t1 =		
t2 =		
Filettatura		



Ditta: _____
 Riferimento: _____
 Indirizzo: _____

Telefono: _____
 Telefax: _____
 E-Mail: _____

